

FIREPLAC® INDEWO

Baustoffklasse „Nicht brennbar“ nach EN 13501 mit Furnier
und INDEWO Digitaldruck

- nicht brennbar
- staubarme Verarbeitung
- geringes Gewicht
- individuelle Oberflächen

Oberfläche:

Deckfurniere, zur INDEWO® Oberfläche passend, werden mit einer speziellen Digitaldrucktechnik bedruckt. Sie spüren die Wärme und die Haptik von Holz. Sie sehen, was die Natur uns selten bietet, mit INDEWO® perfektioniert.

INDEWO® INDIVIDUELL z. B. könnten wir die Platten mit Ihrem Firmenlogo bedrucken. Sie liefern die Ideen!

Trägerplatte:

Nach Klassifizierungsbericht B16342
FIREPLAC® S750 A1 – 17 bis 26 mm
FIREPLAC® S850 A1 - 17 bis 26 mm
FIREPLAC® S950 A1 - 17 bis 26 mm

Brandschutzklasse:

FIREPLAC®A1 mit dekorativer Oberfläche:
Geprüft nach EN 13501, Gemäß Klassifizierungsbericht B16342

Vertrieb und Beratung:

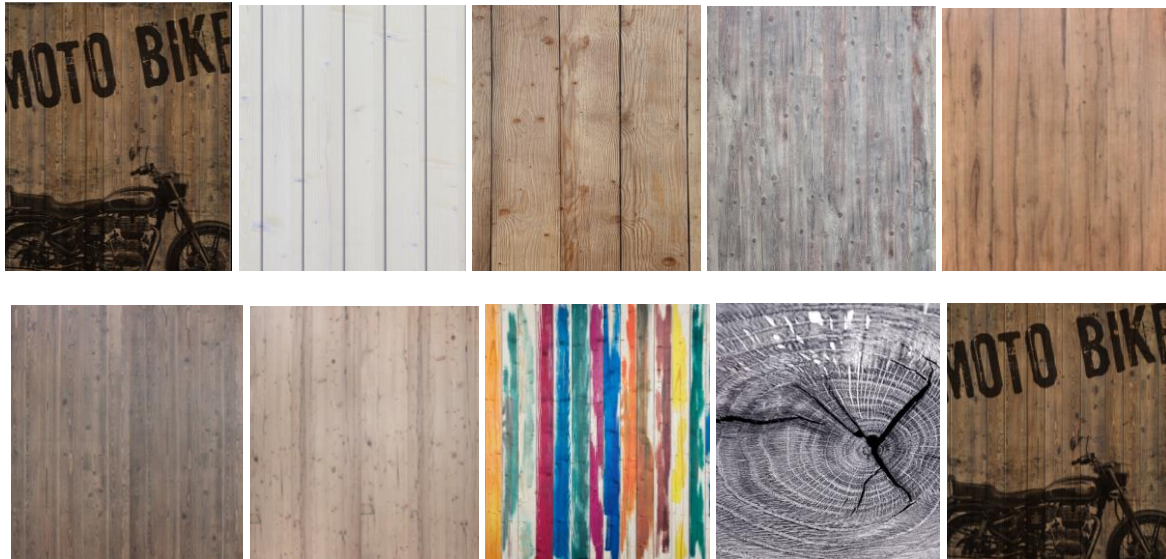
...das beste aus holz!



- Formate:** Standard 2500 x 1250 mm, 2800 x 1250 mm, 3050 x 1250 mm
- Stärken:** FIREPLAC im A2-Verbund mit dekorativer Oberfläche sind in den Stärken 17 mm, 20 mm, 23 mm und 26 mm lieferbar. Bitte fragen Sie die aktuellen Liefermöglichkeiten an. FIREPLAC® ohne Verbund ist von 09 mm bis 41 mm lieferbar.
- Einsatz:** Dekorativer Innenausbau von Gebäudebereichen, die nach dem deutschen Baurecht NICHT BRENNBAR ausgeführt werden müssen. Flucht- und Rettungswege, Wand- und Deckenverkleidungen müssen gemäß Landesbauordnung die Nichtbrennbarkeit erfüllen.
- Deutsches Baurecht:
Musterbauordnung und Landesbauordnungen regeln die Brandschutz-Vorschriften für Versammlungsstätten, Beherbergungsstätten, Verkaufsstätten, Hochhäuser, Krankenhäuser und andere. Maximale Sicherheit hat höchste Priorität. Eine dekorative Oberfläche wird aus optischen Gründen gewünscht. Deshalb wird die Nichtbrennbarkeit im Verbund vielerorts von den eingesetzten Plattenwerkstoffen gefordert.
- Vorteile:** FIREPLAC® INDEWO
Die Verbindung von Brandschutz, Digitaldruck und Echtholzoberflächen wird mit dieser Technologie einzigartig gemacht. Ebenfalls überzeugt dieses Produkt durch ein geringes Gewicht (850 kg/m³) und einer leichten Bearbeitung mit herkömmlichen Hartmetallbestückten Werkzeugen.

Dekorative Brandschutzplatten ohne Verbundprüfzeugnis A2

Die FIREPLAC®INDEWO ist auch OHNE VERBUNDPRÜFZEUGNIS lieferbar. Einsatzmöglichkeiten sind vom Kunden selbst entsprechend der MBO und der LBO, bzw. der Ausschreibungsvorgaben zu prüfen. Wir weisen darauf hin, dass alle A-Werkstoffe die mit Beschichtungen belegt werden und im Verbund nicht geprüft sind, ihre Zulassung verlieren.



Basisplatte der FIREPLAC® A2: FIREPLAC® S750 A1, S850 A1, S950 A1

	FIREPLAC® S750 A1	FIREPLAC® S850 A1	FIREPLAC® S950 A1
Raumgewicht 19mm* (+/-5%):	750kg/m ³	850kg/m ³	950kg/m ³
Dickentoleranz:	+/-0,3mm	+/-0,3mm	+/-0,3mm
Biegefestigkeit (DIN 52362)*:	8-12mm: 4,0 N/mm ² 16-16mm: 4,5 N/mm ² 22-25 mm: 5,0 N/mm ²	6,0 N/mm ²	7,0 N/mm ²
Querzugfestigkeit (DIN52365)*:	8-12mm: 0,4 N/mm ² 16-22mm: 0,45 N/mm ² 25 mm: 0,4 N/mm ²	0,5 N/mm ²	0,6 N/mm ²
Abhebefestigkeit*:	0,45 N/mm ²	0,7 N/mm ²	0,7 N/mm ²
Druckfestigkeit (DIN53454):	8,0 N/mm ²	10,0 N/mm ²	10,0 N/mm ²
Schraubenauszug(4,2 mm Schraube):	25 N/mm ²	30 N/mm ²	35 N/mm ²
Restfeuchte (ab Werk)	2-6%	2-6%	2-6%
*=Mittelwert ab Werk			

Vertrieb und Beratung:

...das beste aus holz!

